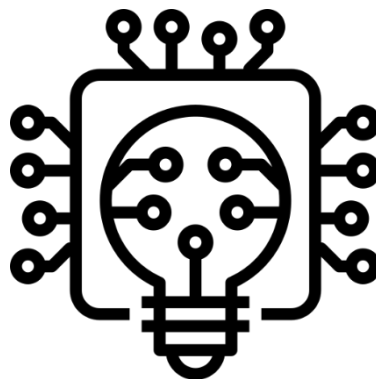


Hightech-Werte

ein wikifolio von Prof. Dr. Frank Dopatka



Link: <https://www.wikifolio.com/de/de/w/wftecwerte>
Symbol: WFTECWERTE
Erstellungsdatum: 08.07.2023
Emission: 08.08.2023
Mail: FrankDopatka@gmail.com
SMS/WhatsApp: 0176-30563010

Stand: 05.05.2024
Seite 1 von 3

Über das wikifolio

Dieses wikifolio soll aus meiner Ansicht nach etablierten Hightech-Werten aus verschiedenen Branchen zusammengesetzt sein. Dabei soll es sich vorwiegend um Einzelaktien handeln, die um einzelne Hightech-ETFs und ETNs ergänzt werden können. Aus geographischer Sicht soll der Schwerpunkt in der Regel auf den USA liegen mit Ergänzungen aus Asien und Europa.

Es soll sich dabei in der Regel um, nach meiner Ansicht nach, Value-Werte handeln, die bereits einen großen Marktwert besitzen und die mittels grundlegender qualitativer Unternehmensanalyse ermittelt werden.

Die Anlagedauer soll grundsätzlich mittel- bis langfristig orientiert sein. Die Investitionsquote soll grundsätzlich sehr hoch sein.

Die Zusammensetzung bei Investierbarkeit

Zunächst werden über die folgende URL die 100 größten börsennotierten Unternehmen der Welt nach Marktkapitalisierung ermittelt zum Stand des 21.07.2023:

<https://www.finanzen100.de/top100/die-grossten-borsennotierten-unternehmen-der-welt/>

Im Anschluß daran werden die Unternehmen herausgefiltert, die einen Hightech-Bezug besitzen. Dazu werden die anteiligen Marktkapitalisierungen gerundet. Seit dem 07.03.2024 wird die maximale Größe eines Einzelwertes auf 10% gedeckelt, so dass kein einzelner Konzern eine massive Übergewichtung verursacht. Dadurch ergeben sich die größten Positionen wie folgt:

- Apple mit 10%
- Microsoft mit 10%
- Alphabet mit 7%
- Amazon mit 6% Nvidia mit 6%
- Tesla mit 4%
- Tencent mit 4%
- Meta Platforms mit 3%

Zusätzlich dazu wird in ETNs auf die folgenden Kryptowährungen investiert:

- Bitcoin mit 4%
- Ethereum mit 2%

Mit jeweils 2% werden die folgenden 7 Unternehmen gewichtet:

- Alibaba
- Broadcom
- China Mobile
- MasterCard
- Samsung Electronics
- Taiwan Semiconductors
- Visa

Mit jeweils 1% werden die folgenden 22 Unternehmen gewichtet:

- Adobe
- AMD
- American Express
- ASML Holding
- Boeing
- Cisco
- Comcast
- Honeywell International
- Intel
- Intuit
- Intuitive Surgical
- Netflix
- Oracle
- Qualcomm
- Raytheon Technologies
- salesforce
- SAP
- Siemens
- Texas Instruments
- Thermo Fisher Scientific
- T-Mobile US
- Verizon Communications

Die restlichen 8% des wikifolios werden in die folgenden 16 Hightech-Unternehmen zu je 0,5% investiert:

- Baidu
- Biontech
- British Aerospace
- BYD
- General Dynamics
- Hensoldt
- Infineon
- Lockheed Martin
- Moderna
- Northrop Grumman
- Novo Nordisk
- Palantir
- Paypal
- Rheinmetall
- Softbank
- Thales

Alle Angaben sind ca.-Werte, da die Anteile aufgrund der Wertveränderungen auseinander driften können. Es soll ein regelmäßiges Rebalancing erfolgen, um die Werte wieder anzugleichen und ggf. zu aktualisieren.

Disclaimer/Haftungsausschluss: Alle hier angegebenen Informationen stellen keine Anlageberatung, Kauf- oder Verkaufsempfehlung dar! Es handelt sich lediglich um die Präsentationen von Grundlagenwissen zu Lehrzwecken, von Musterdepots aus der wikifolio-Plattform und von persönlichen Meinungen. Alle Informationen sind allgemein erhältlich, nicht auf Ihre persönliche Situation zugeschnitten und sind daher kein Ersatz für eine professionelle und individuelle Beratung durch hierfür qualifizierte Personen; sie ersetzen keine persönliche Anlageberatung. Zudem können Fehler in den vorhandenen Informationen sein, sodass eine allumfassende Wissensvermittlung nur durch dieses Material nicht sichergestellt werden kann. Alle Angaben ohne Gewähr! Prof. Dr. Dopatka übernimmt keine Haftung für Ihre persönlichen Anlageentscheidungen. Eine Wertentwicklung in der Vergangenheit stellt keinen zuverlässigen Indikator für die zukünftige Entwicklung dar. Der Wert von Börsenprodukten kann fallen; selbst ein Totalverlust ist nicht ausgeschlossen. Währungseinflüsse können die Performance verbessern oder verschlechtern. Alle Informationen sind als Hilfe zur Selbsthilfe gedacht. Sie sollten selbstständig Entscheidungen treffen und nicht blind einer Anlageberatung oder einer Kaufempfehlung hinterherrennen. Betrachten Sie deshalb alle Inhalte mit einem kritischen Blick, bilden Sie sich eine eigene Meinung und treffen Sie Entscheidungen selbstständig.